



Compte-rendu du 2^e atelier de préfiguration du conseil de développement



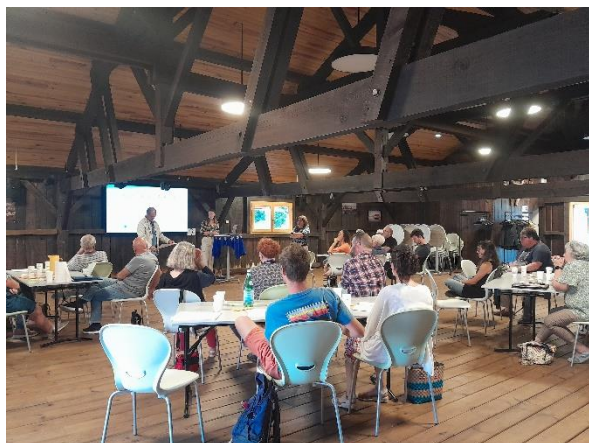
Table des matières

PRESENTS.....	3
ORDRE DU JOUR	3
RAPPEL DU PRECEDENT ATELIER ET DU WEBINAIRE SUR LE PROJET DE TERRITOIRE	3
Le projet de territoire.....	3
Retour sur le 1 ^{er} atelier.....	4
LES GRANDES FONCTIONS DU FUTUR CONSEIL DE DEVELOPPEMENT	4
WORDL CAFE SUR LES FONCTIONS DU CONSEIL DE DEVELOPPEMENT.....	5
FEUILLE DE ROUTE 2023.....	6
ANNEXES.....	8
Carte mentale des idées recueillies lors du premier atelier.....	8
Atelier World café	8

Le genre masculin est utilisé comme générique dans le seul but de faciliter la lecture et n'a aucune intention discriminatoire.

PRESENTS

Le deuxième atelier de préfiguration du conseil de développement a eu lieu le **mardi 20 juin, de 18h à 21h à la cabane d'Eulalie** à Sainte-Eulalie-en-Born.



Une vingtaine de citoyens étaient présents.

Etaient également présents :

NOM	Prénom	Structure
PINEAU	Jean-Yves	Les Localos
SEWERYN	Coralie	Pays LNCA
PISETTAZ	Julie	Pays LNCA

ORDRE DU JOUR

- Rappel atelier précédent et rappel du webinaire sur le projet de territoire du Pays LNCA
- Quelles grandes fonctions pour notre conseil de développement ?
- Présentation de la feuille de route

RAPPEL DU PRECEDENT ATELIER ET DU WEBINAIRE SUR LE PROJET DE TERRITOIRE

Le projet de territoire

Un projet de territoire (une stratégie) comprend des priorités partagées et retenues en réponses aux enjeux et besoins du territoire.

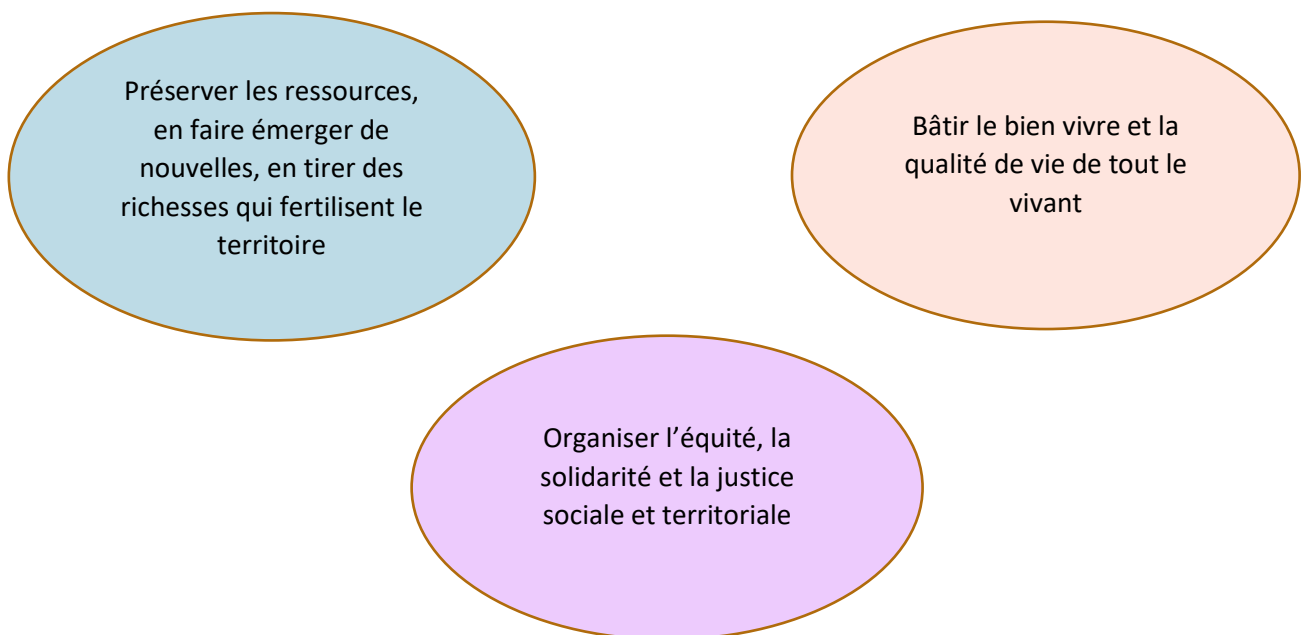
Notre projet de territoire est une stratégie de développement solidaire et partagée avec nos communautés de communes et nos habitants afin d'ancrer de véritables transitions dans des réalisations concrètes.

Véritable feuille de route, il permet au Pays d'appréhender les nouveaux enjeux sociétaux et de fixer nos ambitions pour les années à venir. Il se traduit par des actions concrètes et porteuses pour le territoire et constitue le socle de toutes les contractualisations avec les partenaires financiers notamment la Région, l'Etat, le Département, l'Europe et les futurs services mutualisés.

Pour réviser le projet de territoire, nous nous sommes appuyés sur :

- Des lectures documentaires
- Une enquête collective : 150 réponses
- Une dizaine d'entretiens avec des élus locaux
- Des séminaires : avec des élus mais aussi des acteurs privés (entreprises, associations, citoyens...)

Trois objectifs stratégiques majeurs ont été arrêtés. Ils constituent la charpente du nouveau projet de territoire et sont issus du travail collectif mené avec les élus locaux. Ces 3 objectifs sont transversaux et non hiérarchiques :



Retour sur le 1^{er} atelier

- Temps de présentation
- Intervention sur le développement local
- Témoignage de Didier Bardy, du conseil de développement des Portes de Gascogne
- Ateliers sur les motivations, envies et questions autour du conseil de développement

Les motivations, envies et questions abordées lors du premier atelier ont permis d'identifier les quatre grandes fonctions du conseil de développement.

LES GRANDES FONCTIONS DU FUTUR CONSEIL DE DEVELOPPEMENT

Les grandes fonctions du futur conseil de développement sont :

- **La fonction d'animation, d'impulsion et de relais du territoire**
 - Le conseil de développement est un des animateurs du débat public territorial
 - C'est un espace d'écoute et/ou de veille pour saisir les évolutions sociétales et les dynamiques citoyennes

Exemple du conseil de développement de Grand Angoulême qui a proposé des actions pour atteindre l'objectif zéro-déchets.

- **La fonction de formation**

- Un maillon de la formation à la citoyenneté
- Formation du conseil de développement (son exécutif) : besoin de formation liée au cd
- Formation en direction des habitants

Exemple du conseil de développement de l'Eurométropole de Strasbourg qui a proposé 4 ateliers-citoyens pour réfléchir ensemble et se former à la sobriété énergétique

- **La fonction d'impulsion, d'inspiration**

- Un lieu de réflexion prospective et transversale, pour alimenter et enrichir les décisions publiques,
- Un laboratoire d'idées, force de propositions, avec un rôle d'éclaireur et d'alerte

Exemple du conseil de développement du Pays d'Aurey qui a rendu un rapport riche en réflexion et propositions d'orientation sur l'évolution du trait de côte.

- **La fonction d'évaluation**

- Auto-évaluation
- Evaluation des politiques publiques (axes du projet de territoire)

WORDL CAFE SUR LES FONCTIONS DU CONSEIL DE DEVELOPPEMENT

Des groupes de travail ont ensuite eu lieu autour des fonctions du conseil de développement, sous forme d'un world café. Ce processus créatif vise à faciliter le dialogue constructif et le partage de connaissances et d'idées, en vue de créer un réseau d'échanges et d'actions.

Toutes les idées évoquées durant l'atelier se trouvent en annexe.

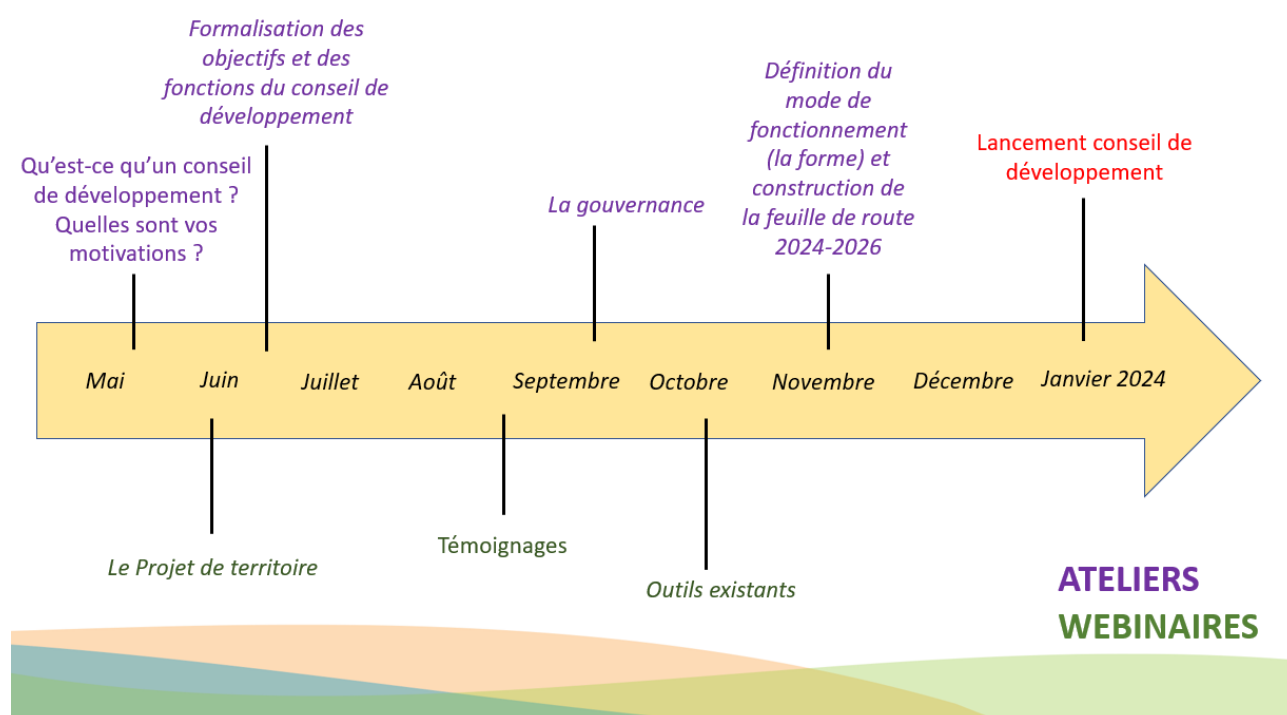
Nous pouvons toutefois faire ressortir les idées principales suivantes :

Fonctions	Pourquoi ?	Comment ?
Fonction de formation	<p>Monter en connaissance et/ou en compétences sur l'organisation des institutions, le développement local, le qui fait quoi, les sujets thématiques (transition, mobilité, etc...)</p> <p>Pour pouvoir « changer » et « se changer »</p>	<p>Des modules interactifs, sans expert et non descendants, dans des lieux adaptés autres qu'une salle (in situ par exemple).</p> <p>En allant d'abord chercher des savoirs et des ressources du territoire</p> <p>En allant vers de la « formation-action » : apprendre en faisant.</p> <p>En privilégiant le partage d'expériences, les visites de terrain et les rencontres d'acteurs</p>
Fonction d'évaluation	<p>Pour mesurer l'avancée et l'impact des projets/actions, les améliorer au besoin</p>	<p>Des indicateurs SMART, des critères précis et chiffrés</p>

	Pour vérifier si les objectifs ont été atteints	Des enquêtes, questionnaires, rencontres
Fonction d'animation, d'information et de relais du territoire	<p>Pour rendre visibles les acteurs et outils déjà existants</p> <p>Impliquer les citoyens dans les actions dans lesquels ils peuvent prendre part. Fédérer</p> <p>Créer du lien, améliorer le quotidien des habitants et faire vivre les projets</p>	<p>Endroits et temps propices aux échanges (ciné-débat...)</p> <p>En partageant des expériences</p> <p>Réseaux sociaux, presse locale...</p> <p>S'appuyer sur les outils existants</p>
Fonction d'impulsion, d'inspiration	<p>Être ambassadeur/ Être le relais de tout l'existant local : des actions/initiatives locales/des personnes/actions inspirantes</p> <p>Être acteur, être habitant du territoire avant tout, pour montrer l'exemple (civisme)</p> <p>Imaginer et inventer</p>	<p>Utiliser tous les moyens de manière régulière (Enquête, pétition, rassemblement, ateliers, RDV, Photos, rapports...)</p> <p>En partageant des expériences En sensibilisant les acteurs, les relais, les institutions locales existantes.</p>

A l'issu du world café, les participants ont été invités à prioriser les quatre fonctions. La fonction qui est ressortie prioritaire, avec 62 points est celle de l'impulsion, l'inspiration. S'en est suivie par la fonction de formation (51 points), la fonction d'animation, d'information et de relais du territoire (44 points) et enfin celle d'évaluation (36 points).

FEUILLE DE ROUTE 2023



Le prochain atelier se déroulera à Saint-Julien-en-Born, le 19 septembre 2023.

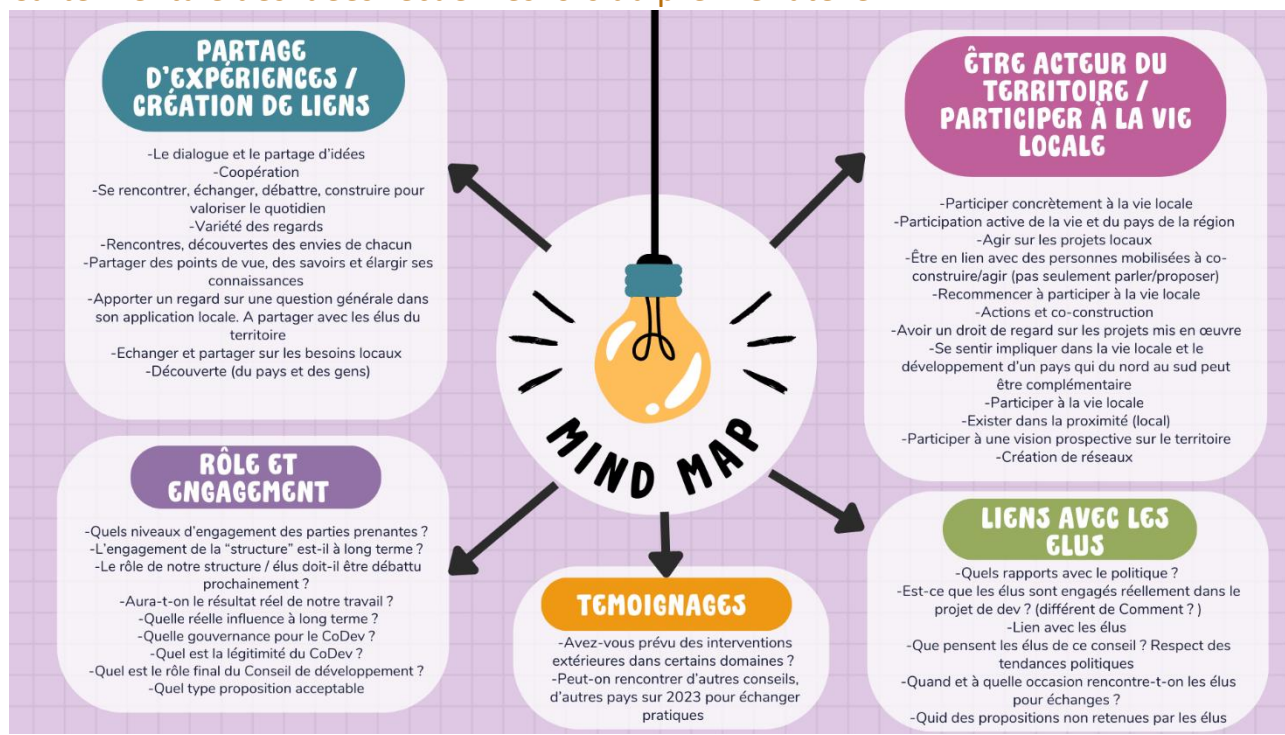
M. Arnaud GOMEZ

Président du Pays Landes Nature Côte d'Argent



ANNEXES

Carte mentale des idées recueillies lors du premier atelier



Atelier World café

FONCTION D'ÉVALUATION	
POURQUOI ?	COMMENT ?
<ul style="list-style-type: none"> - Pour modifier, mesurer pour changer - Pour proposer quelque chose - Pour s'améliorer - Parce que c'est notre rôle en tant que conseil de développement (saisine des élus) - Pour mesurer l'avancée et l'impact des projets et/ou des actions - Pour justifier de l'utilisation des moyens des subventions, des aides, des soutiens - Pour légitimer - Pour normer – pour transmettre - Pour se réajuster - Prendre une décision (on modifie, on arrête, on continue) - Pour vérifier si les objectifs sont atteints et sinon quelles en sont les raisons - Pour vérifier la progression par rapport aux stratégies - Pour favoriser la relation. Créer un partenariat entre les citoyens et les élus, pour valider le choix des élus - Créer du lien, espace d'échanges 	<ul style="list-style-type: none"> - Faire des mesures régulières et pas à la fin de l'action - Proposer des actions correctives éventuelles - En définissant des indicateurs SMART chiffrés, précis, mesurables, atteignables, simples, spécifiques, réalistes - En partageant des témoignages, des retours d'expériences - Ecriture des process mesures correctives - En faisant connaître, en communiquant - Se fixe des critères, marqueurs - Questionnaire, enquête, demander à des tiers - Objectivité et bienveillance - Il faut qu'il y ait des objectifs - Est-on on content, satisfait ou non ? revenir à l'humain : critères de réussite et sentiments de réussite - Le ressenti - Enquête des besoins - Evaluation complémentaire, approfondie - Micro-trottoir

<ul style="list-style-type: none"> - Evaluer en amont ou en aval les moyens que l'on a donnés pour la réalisation d'une action - Evaluer ce que cela apporte - Mettre les usagers, les élus dans la boucle - Enlever les barrières - Evaluer les attentes du conseil de développement/ Est-ce que els projets du conseil de développement sont retenus par les élus ? SI NON ? POURQUOI , - Evaluation de la formation : quiz du conseil de développement ? Barème de satisfaction 	<ul style="list-style-type: none"> - Rencontre sur les marchés - Rencontre avec les élus - Créer un évènement pour aller à la rencontre des citoyens - Par CSP, par zone géographique, par âge - Mesurer ce qui est fait au niveau des communes et associations. - Sondage exhaustif -
--	---

FONCTION D'ANIMATION, D'INFORMATION ET DE RELAIS DU TERRITOIRE	
POURQUOI ?	COMMENT ?
<ul style="list-style-type: none"> - Méconnaissance de l'information officielle (où trouver les informations) - Donner de la visibilité aux associations, aux entreprises - Animer pour fédérer - Informer, former et intéresser : interactions entre les territoires - Pour lutter contre la solitude - Le savoir - Impliquer les citoyens dans les actions dans lesquels ils peuvent prendre part - Créer du lien, améliorer le quotidien des habitants t faire vivre les projets <p>Enquête sur les besoins du territoire</p>	<ul style="list-style-type: none"> - Bouche à oreille - Créer des rencontres entre individus : café-débat, ciné-débat... → des endroits et temps propices au dialogue - Animer des ateliers pour parler de la vie locale - Faire revivre des projets - Via les réseaux sociaux, les outils de communication des communes et la presse locale - Informer sur des lieux ressources - S'appuyer sur l'existant, ne pas réinventer la roue - Tiers-lieux - Voisinage - Bonne communication - Evènement - Coordination et échanges

FONCTION D'IMPULSION, D'INSPIRATION	
POURQUOI ?	COMMENT ?
<ul style="list-style-type: none"> - Être ambassadeur - Être le relais de tout l'existant local : des actions/initiatives locales/des personnes/actions inspirantes <ul style="list-style-type: none"> o En plaçant l'humain au centre - Être le porte-parole - Valoriser l'existant - Transmettre - Motiver les citoyens sur des actions qu'il leur tiennent à cœur - Fédérer des citoyens locaux et trouver un équilibre territorial (équité/solidarité territoriale ; inter-territorialité) 	<ul style="list-style-type: none"> - En étant bien identifié en tant que membre du CODEV (ni élus, ni trop engagé = un citoyen comme les autres) - Par tous les moyens (de manière régulière) <ul style="list-style-type: none"> o Enquête, pétition o Rassemblement o Ateliers, RDV o Photos, des exemples o Des rapports - En communiquant <ul style="list-style-type: none"> o Quels moyens ? o Quels vecteurs ?

<ul style="list-style-type: none"> - Impulser des actions citoyennes - Être acteur, être habitant du territoire avant tout, pour montrer l'exemple (civisme) - Imaginer - Inventer - Répondre à l'improbable 	<ul style="list-style-type: none"> - En sensibilisant les acteurs, les relais, les institutions locales existantes <ul style="list-style-type: none"> o Associations, école pour quel qu'ils deviennent des relais - En étant en lien tout le vivant - En étant sur le terrain - En partageant une base de données communes - En étant à l'écoute - Par l'écoute mutuelle (sans sectarisme) - En vulgarisant - En étant le plus compréhensible - En partageant des expériences (autres CODEV) - En permettant à tous de faire le 1^{er} pas pour devenir citoyen
---	--

Fonction de formation	
POURQUOI ?	COMMENT ?
<ul style="list-style-type: none"> - Un volet de formation pour les membres du conseil de développement, pour les habitants et organisations (associations, entreprises...), pour les élus et techniciens - Monter en connaissance et/ou en compétences sur l'organisation des institutions, le développement local, le qui fait quoi, les sujets thématiques (transition, mobilité, etc...) - Pour pouvoir « changer » et « se changer » 	<ul style="list-style-type: none"> - Des modules interactifs, sans expert et non descendants, dans des lieux adaptés autres qu'une salle (in situ par exemple). - En allant d'abord chercher des savoirs et des ressources du territoire - En allant vers de la « formation-action » : apprendre en faisant. - En privilégiant le partage d'expériences, les visites de terrain et les rencontres d'acteurs <p>Des formations sur quoi ?</p> <ul style="list-style-type: none"> - Pour les habitante.s : vulgariser le rôle et les résultats du CdD et communiquer via les médias locaux, les assos, lors de la Conférence des Maires - Pour tous les publics cités mais prioritairement pour les membres : apprendre à travailler ensemble et à se parler (référence à la CNV) - Pour les membres : connaissances juridiques et législatives sur l'administration et l'organisation des territoires, sur la décentralisation et sur les politiques locales. - Comprendre le rôle du CdD au niveau local, horizontal et national - La conduite de projet - Pourquoi changer ?

